





# ACCESS

## OBJECTIFS

-  Utiliser l'ensemble des informations du gestionnaire de bases de données.
-  Construire une requête.
-  Créer une relation entre deux tables.
-  Gérer des objets Access

## CONCERNE

Tout personnel appelé à réaliser des applications sur base de données.

## PRÉREQUIS

Absence de prérequis

## PÉDAGOGIE

Support stagiaire.  
Pédagogie tournant autour des exemples concrets des stagiaires et des attentes individuelles exprimées en ouverture du stage.

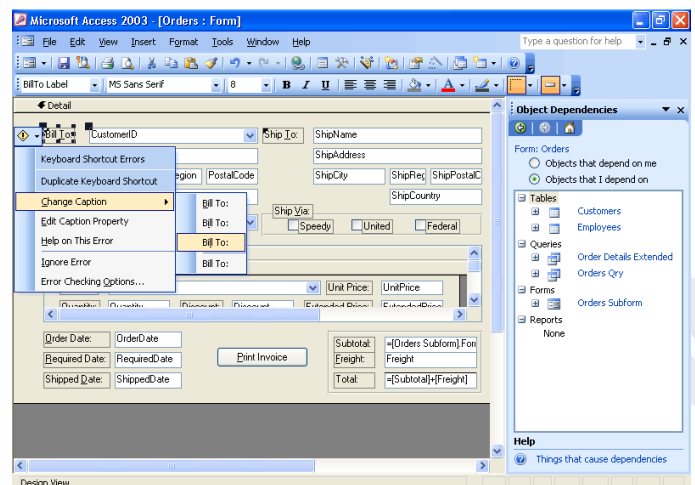
## SANCTION DE LA FORMATION

Attestation d'acquisition de compétences.

## ÉVALUATION DES COMPÉTENCES

Durant la formation, via des QCM et des mises en situation, le consultant établira une évaluation en trois niveaux **A**cquis – **E**n cours d'**A**cquisition – **N**on **A**cquis sur les compétences suivantes :

- Construire une requête
- Lier deux tables du SGBD



## PROGRAMME



### **BASE DE DONNÉES**

Créer, ouvrir, fermer

Les composantes :

- TABLE,
- REQUÊTE,
- FORMULAIRE,
- ÉTATS,
- MACRO,
- MODULE

### **SCHÉMA RELATIONNEL**

Comprendre les systèmes de gestion de base de données relationnel (SGBD)

Découvrir et créer une relation Meurisse

### **TABLE**

Modification et personnalisation des tables

Importation, exportation et attache

Définition d'une clé primaire

Définition d'une relation : un à un ou un à plusieurs

L'intégrité référentielle

### **REQUÊTE**

Les trois rôles d'une requête : Questionner, Modifier, Construire

Création de requêtes sélection

Choisir les champs à obtenir dans la requête

Ajouter des champs calculés dans une requête

Utiliser les requêtes pour faire des regroupements

Paramétrer des restrictions pour des requêtes, utiliser des boîtes de dialogue pour spécifier des dates, des années, des secteurs à retenir.

### **FORMULAIRE**

Présentation de l'information sous forme de fiche

Création instantanée d'un formulaire

Les sous formulaires : création, intégration dans un formulaire

Rôle des formulaires

Les expressions dans les formulaires

Les listes déroulantes modifiables

### **ÉTATS**

Principes de base et rôle des états

Création instantanée d'un état

Tri et regroupement

Etat de publipostage

### **GESTION DES OBJETS ACCESS**

## DURÉE

03 jours soit 21 heures